



# E-learning SOFCOT

Formation on-line 2015

## Tendinopathie de l'Ilio-Psoas sur PTH

**Nicolas BONIN M.D.**

*Hip Arthroscopy and Surgery*

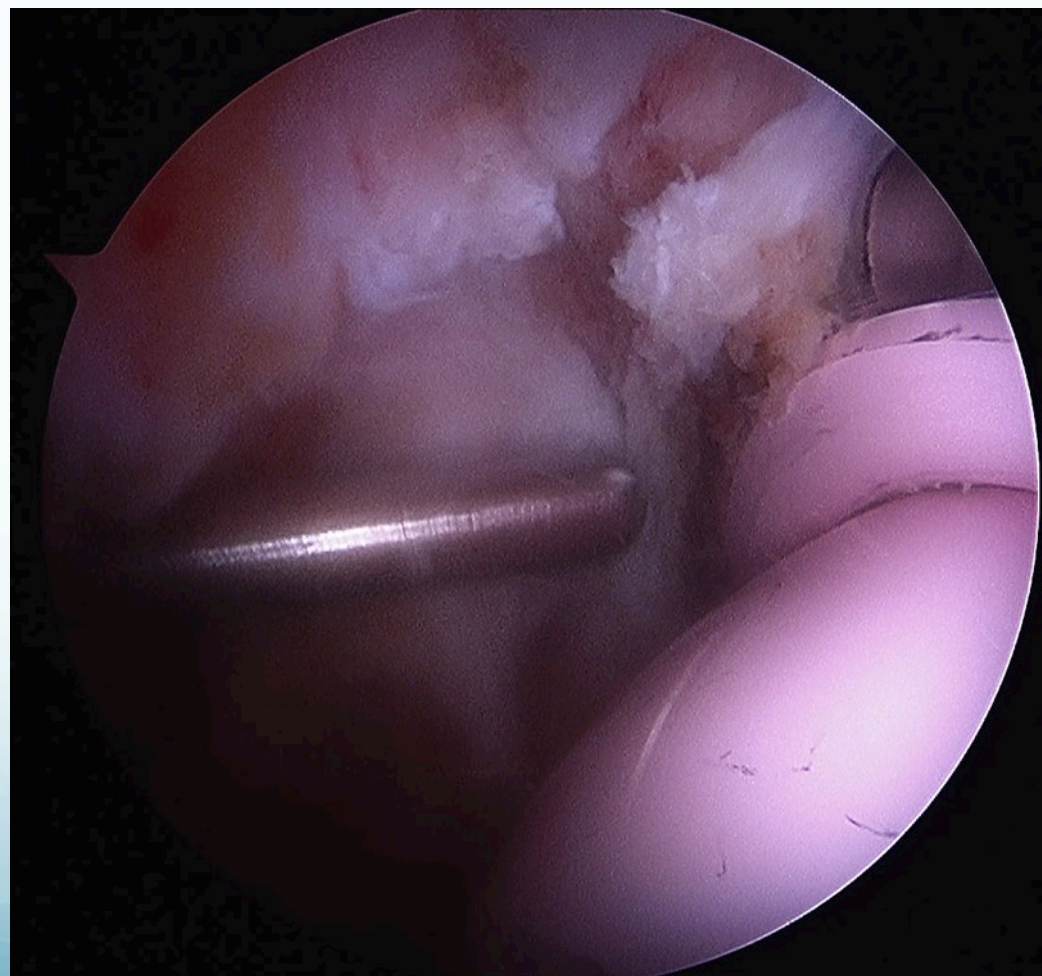
*LYON - FRANCE*



[www.lyon-ortho-clinic.com](http://www.lyon-ortho-clinic.com)

## **Concept**

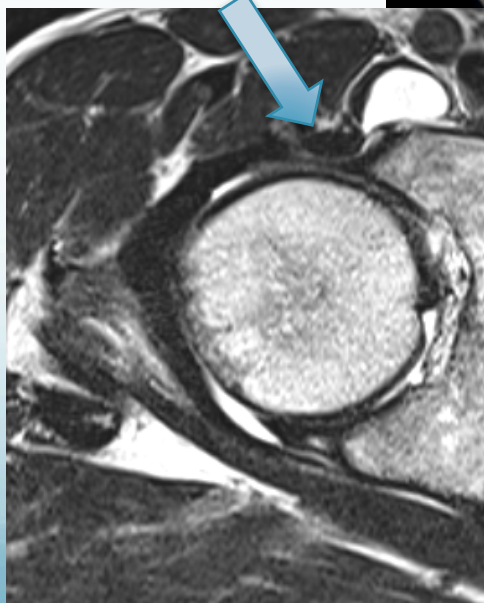
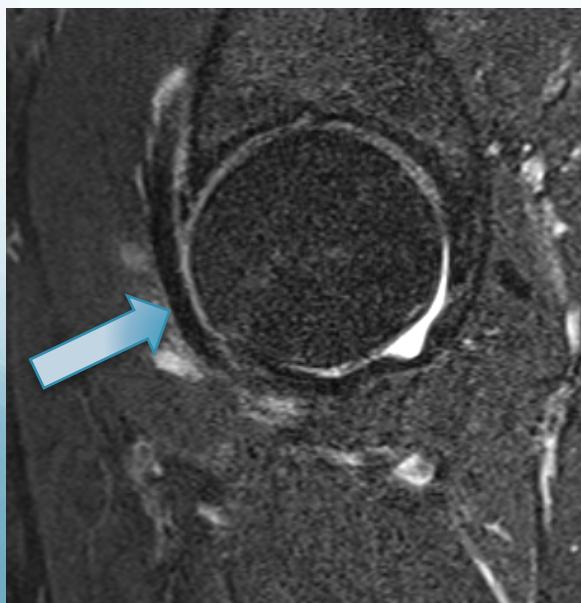
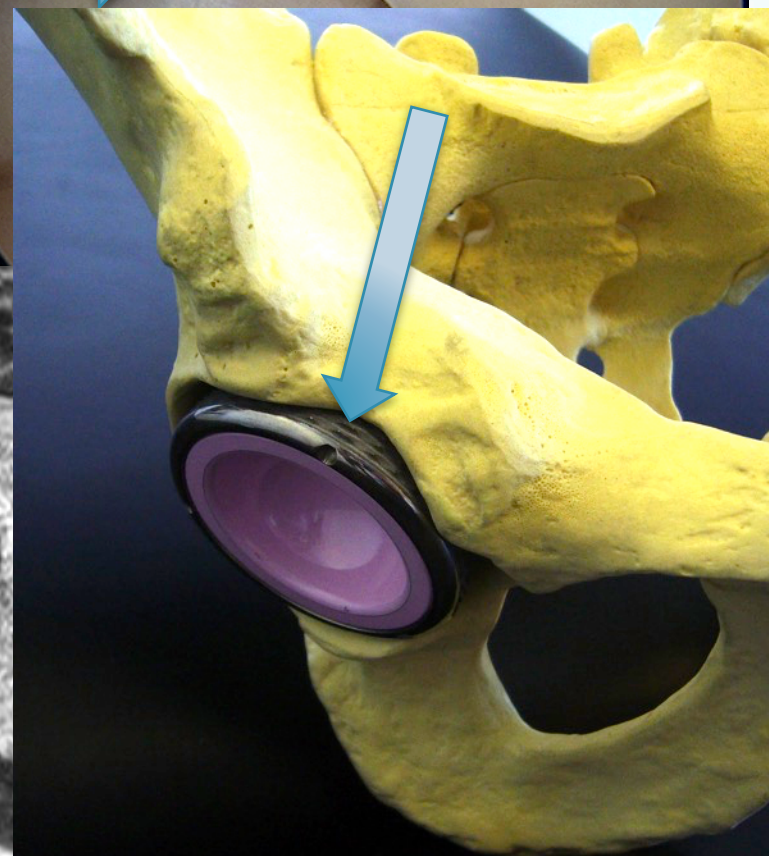
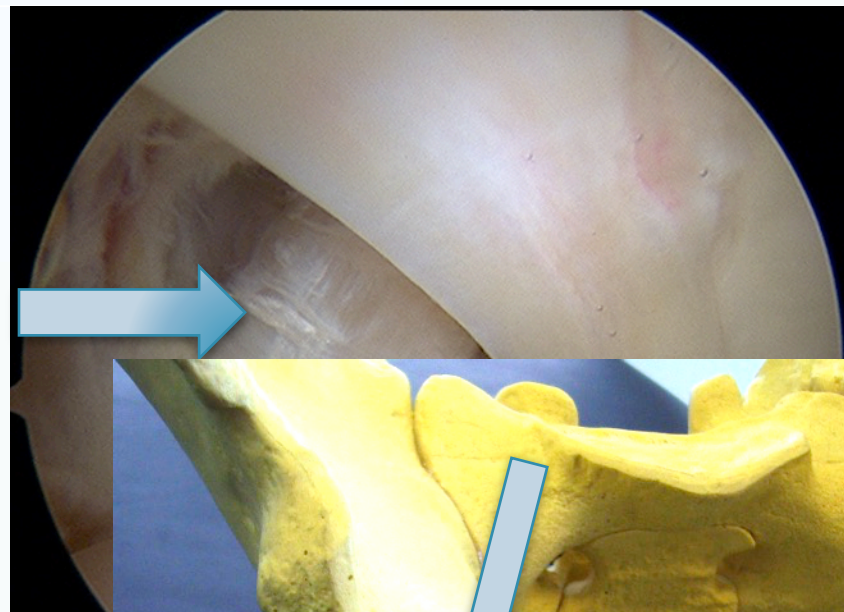
Conflit entre le bord  
antérieur de la cupule  
prothétique et le tendon  
du muscle Ilio-Psoas



## **Anatomie**

Rapports intimes entre bord antérieur de l'acétabulum et le tendon :

- Echancrure de l'Ilio-Psoas



## Cas Clinique

- ✓ Homme de 55 ans / Douleur hanche droite :
  - ✓ PTH voie postéro-latérale datant de 3 ans
  - ✓ Douleur inguinale depuis l'intervention s'aggravant
  - ✓ Arrêt maladie depuis 9 mois
  - ✓ PM 500 mètres
  - ✓ Montée Escaliers douloureux
  - ✓ Chaussage douloureux
  - ✓ Eternuement douloureux



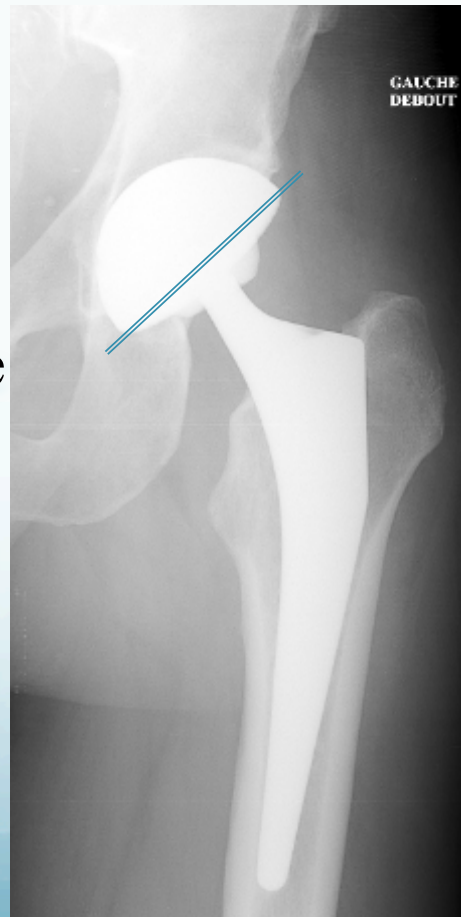
## **Examen Clinique**

- ✓ AA normale
- ✓ Aucune douleur mob. Passive
- ✓ Douleur élévation jambe tendue
- ✓ Douleur élévation position assise
- ✓ Force psoas 4/5
- ✓ Palpation MF sensible

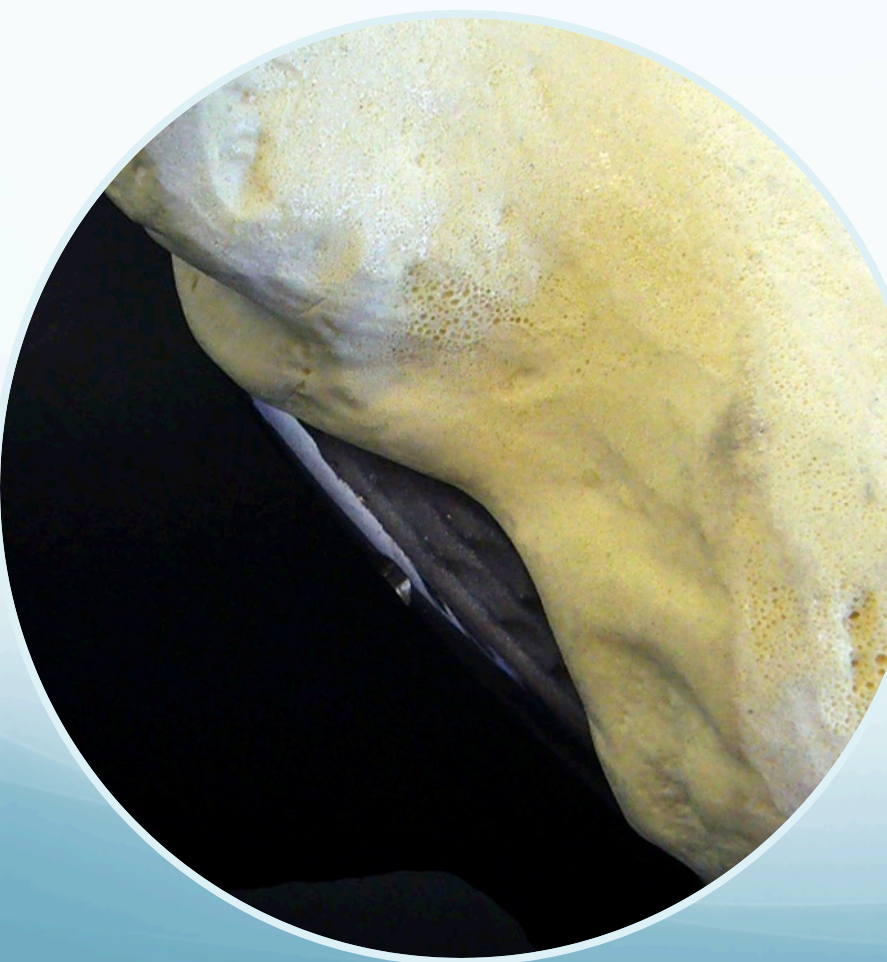


## **Bilan complémentaire**

- ✓ **Bilan biologique inflammatoire :**  
Normal
- ✓ **Bilan Radiographique :**
  - ✓ Implant bien positionné
  - ✓ Pas de débord de cupule sur le profil
- ✓ **Bilan Scintigraphique :**
  - ✓ Pas de fixation anormale



## Scanner



## **Infiltration échoguidée du tendon**

✓ **Diminution de la symptomatologie :**

3 semaines

**=> Diagnostic certain de  
conflit Psoas - Cupule**

**=> Traitement conservateur 6 mois**

Physiothérapie

Stretching Ilio-psoas

Travail excentrique Ilio-psoas





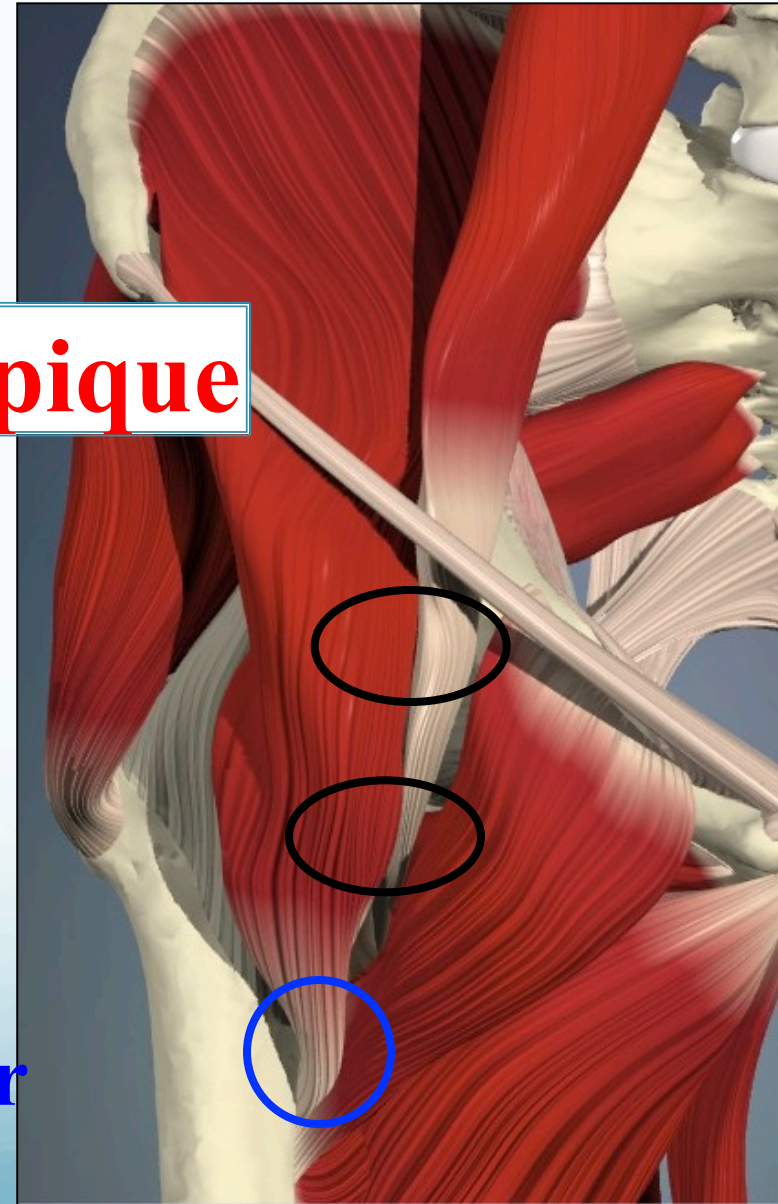
**Echec du traitement  
conservateur !!**

**=> Ténotomie arthroscopique**

**Compartiment Central**

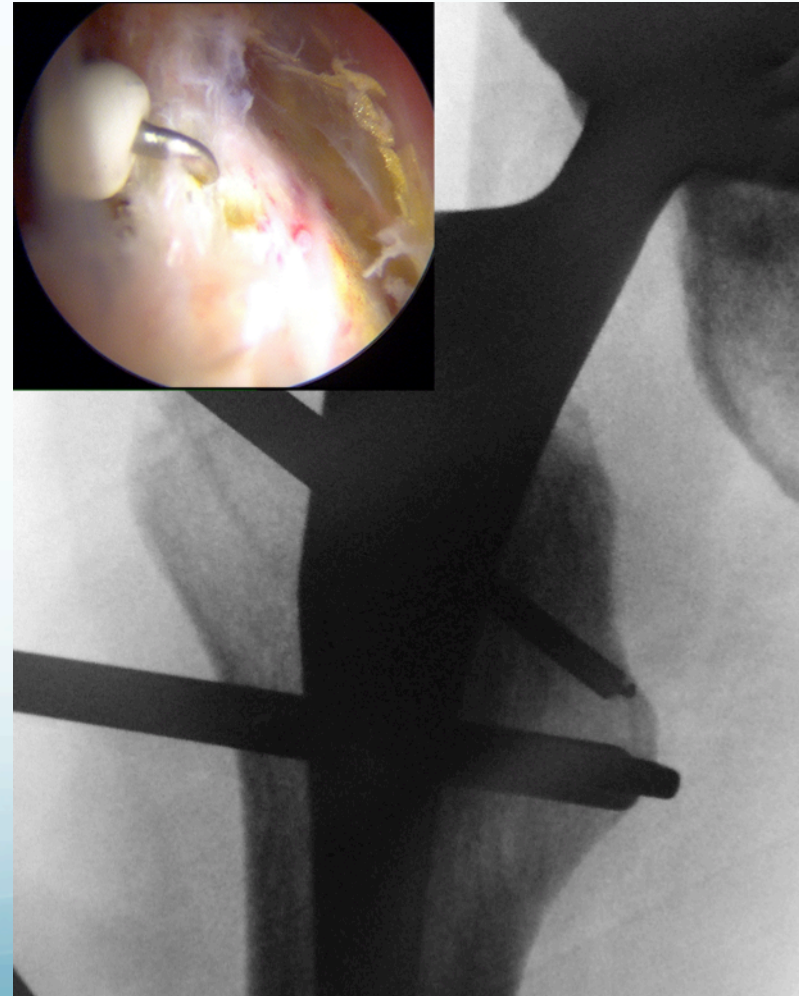
**Compartiment Périphérique**

**Endoscopie au Petit Trochanter**

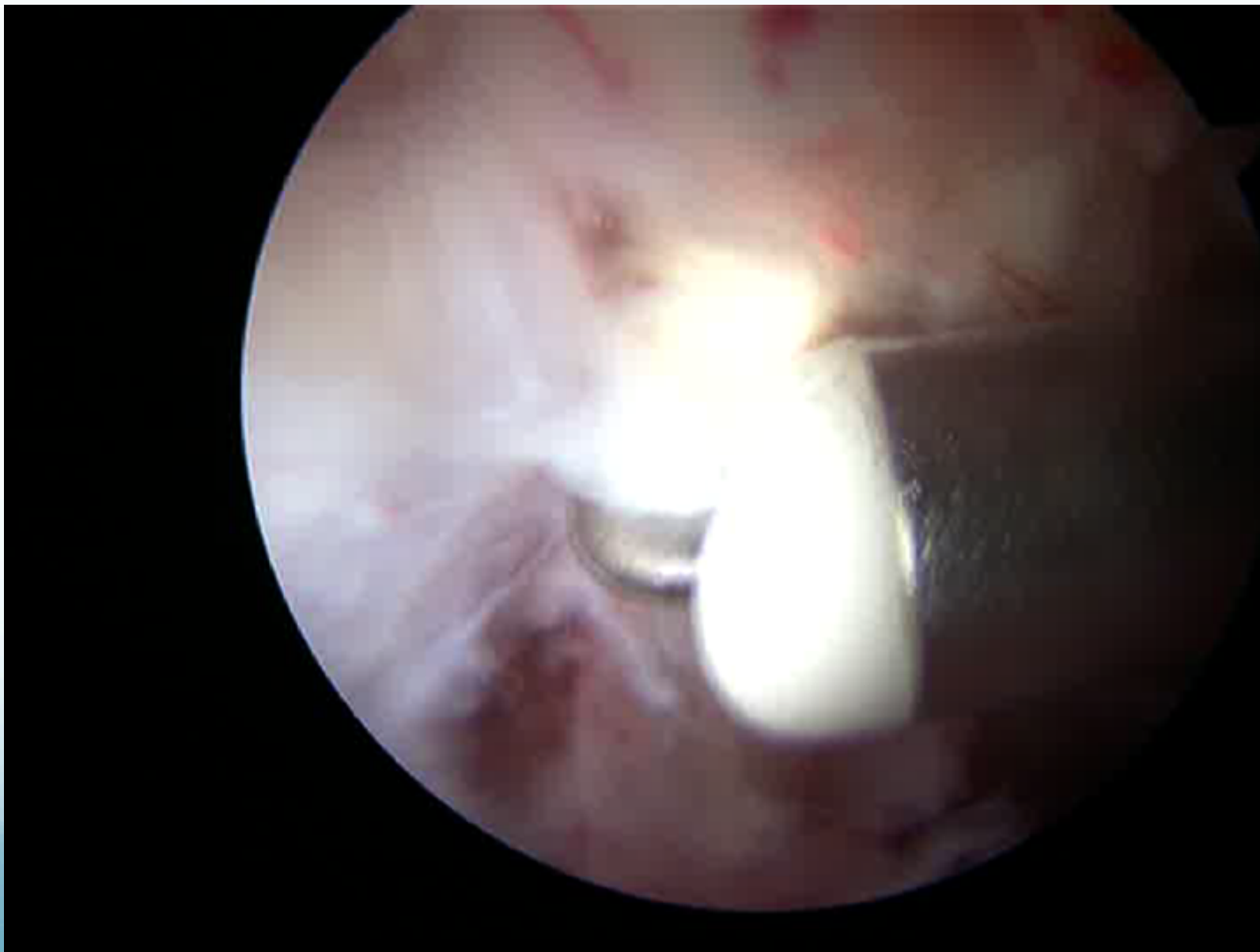


## **Endoscopie au Petit Trochanter**

- **Hanche en extension**  
**rotation externe**
- **Aide radioscopique ++**



# *Tendinopathie de l'Ilio-Psoas sur PTH*



## **Chirurgie Ambulatoire**

### **1 mois post op =**

- ✓ Nette amélioration :
  - ✓ Montée Escaliers normale
  - ✓ Chaussage normal
  - ✓ Eternuement Normal
- ✓ En revanche :
  - ✓ PM 500 m
  - ✓ Boiterie
  - ✓ Sensation de tiraillement

### **6 mois post op =**

- ✓ Hanche normale, aucune douleur
- ✓ PM Illimité
- ✓ Plus de boiterie
- ✓ AA normale
- ✓ Force normale